

# ローイリテイション国産グルー



- 持続性 ★★★★★ → 約3週間（施術方法やアフターケアにより異なる）  
速乾性 ★★★★★ → 速乾 硬化速度約2～4秒  
粘 度 ★★★★★ → さらさらとした使用感  
揮発性 ★☆☆☆☆ → 超低刺激タイプ 下まつげエクステンションの施術にも対応可能  
色 ★★★★★ → 紫色

## 〈特 徴〉

- ★施術後（完全硬化後）の行動（メイク・洗顔・プール・サウナ）制限なし
- ★ラテックス（天然ゴム）不使用
- ★カーボン不使用（ノンカーボン）
- ★原材料・商材部品の全てが日本製
- ★サロン技術者とグルー専門工場との共同開発

まつ連基準適合品

## ご使用方法

### 【使用環境】

- 温度調節：常温（25度程度）が望ましく、冷蔵庫保管のグルーを使用する際は必ず常温に戻し使用します（グルー外装に触れてひんやりとしている場合は、常温に戻っていません）  
常温に戻さずに使用するとシアノアクリレート本来の性能が発揮できません  
・グルーがドロドロしている場合  
《原因》グルー保管温度が高すぎます  
《対処方法》劣化しているため破棄が望ましい  
再冷却を行っても本来の接着強度には戻りません  
・グルーがさらさらしている場合  
《原因》グルー保管温度が低すぎます  
《対処方法》常温に戻して使用すると、本来の接着強度に戻ります
- 湿度・水分量調節：40%～60%が望ましい  
涙目・クレンジング後の方はしっかりと水分を除去後、使用します  
水分量の多い箇所・湿度の高い時期（場所）で使用した場合は、白化現象が起こることがあります  
\*白化現象とは…グルーが硬化する際に揮発する成分が水分と過剰に反応し、使用箇所が白化する現象  
白化現象が起こってもグルーの持続性・強度に変わりはありません

### 【ご使用前】

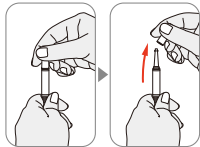
- 初開封の際は、同封の開封用ピンをボトル先端に刺し、開封します
- 20回程度振り、成分を混ぜ合わせてから使用します
- ※しっかりと振らずに使用すると成分が混ざり合わず、本来の性能を発揮できないため、エクステンションの付き・持続性が悪くなります

### 【ご使用后】

- ノズルについたグルーをきれいに拭き取り、キャップ内部のグルーは綿棒で拭き取る  
※きれいに拭き取りを行わないと、キャップの開閉ができなくなります  
※ノズルの拭き取りにはティッシュペーパーやコットンのご使用はお避けください  
毛羽立った繊維が張り付き、キャップが閉まりにくくなる原因となります

### 【開閉時注意事項】

- ※キャップは差し込みタイプです  
回さず、上下に開閉ください
- ※ノズル・キャップを完全に閉めていないとボトル内に空気が入り、グルーの劣化が早くなります
- ※グルーが溢れた際はキャップを開けても、中で溢れ続けてしまいます  
溢れたグルーが止まるまでお待ちいただき、ノズルをしっかり拭いてから閉めてください



## 【保 管】

- 温度調節：開封前…冷蔵庫保管が望ましい  
開封後…常温（25度程度）が望ましい
- 状 態：アルミパックに立てて入れ、アルミパックも立てて保管します  
横・逆さの状態では保管するとキャップ内部でグルーが逆流し、蓋が開かなくなることがあります  
（アルミパックが光を遮断し、光吸収によるグルー劣化を最小限に抑え、  
同封のシリカゲル（乾燥剤）が水分結合によるグルー劣化を最小限に抑えます）
- 期 限：開封前…外装アルミパックに記載（6ヵ月以内）  
開封後…1ヶ月以内  
使用環境・保管状態により期限は前後します  
開封後、使用期間内であっても粘りが出てきた場合は交換時期です

## 【使用上の注意】

- アレルギー体質の方や肌の弱い方、傷・かぶれのある近くには使用しないでください  
（アレルギーの有無は過去のトラブル有無を確認し、パッチテストをお勧めください）
- グルーアレルギーが出た場合は、直ちにまつげエクステンションを除去（リムーブ）し、医師の診断を受けてください
- 万が一、目に入った場合は、目をこすらず精製水で繰り返し洗浄し、直ちに医師の診断を受けてください  
リムーバー・アセトン溶剤は絶対に使用しないでください
- 直接、皮膚には付かないようにしてください  
皮膚に付着した場合は無理にはがさず、お湯の中でゆっくりもみほぐしながらはがしてください
- 使用中は換気を行い、気分が悪くなるなどの異常を感じた場合は新鮮な空気のある場所に移り安静にしてください
- 引火性であるため、火気にご注意ください
- 布などしみこみやすいものに多量に付着した際は急速に反応し発熱します  
皮膚に接着・隣接した箇所の場合は火傷にご注意ください
- 幼児の手の届かないようにし、いたずらに注意してください  
万が一、誤飲した場合は、直ちに医師の診断を受けてください

## 【アレルギー反応とパッチテストについて】

施術前、お客様に過去の薬剤などによるアレルギー反応の有無をご確認・事前にパッチテストをご案内されますことをお勧めいたします。

パッチテストはまつげエクステンションを数本付け数時間～1日程度様子を見ていただき、変化がない場合に、グルーを使用されることをお勧めいたします。

なお、パッチテストで問題がない方も施術中・施術後にアレルギー反応がでる場合もございます。

その際は、直ちにまつげエクステンションを除去（リムーブ）し医師の診断を受けてください。

## 株式会社 kichi omeエンタープライズ

まつげエクステンション素材の企画・開発・卸

〒542-0086

大阪府大阪市中央区西心斎橋1-9-13 AH御堂清水町BLD 3F

営業時間 / 10:00～19:00

定 休 日 / 土・日・祝日

T E L. 0120-965-583 06-6252-3773

F A X. 06-6252-3774

E-mail. info@ome-shouzai.com

online shop. <http://www.ome-shouzai.com>